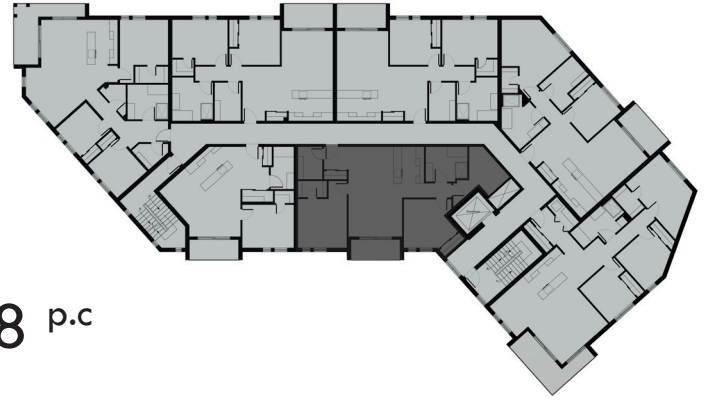




IMMEUBLE  
CÔTE-NORD



**CONDO** | 4<sup>1/2</sup> - 1 128 p.c  
201/301/401/501 + bureau

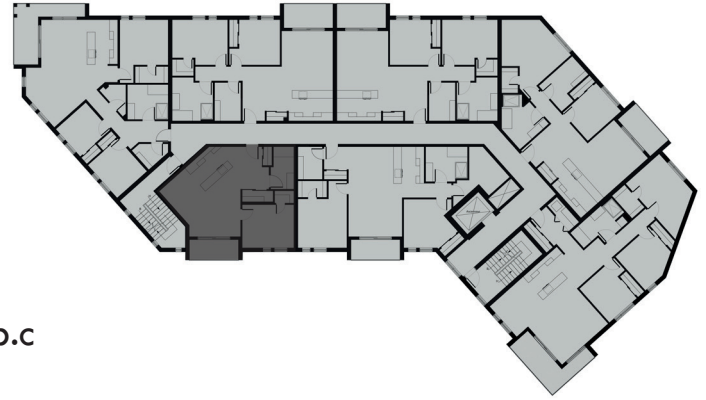


\* À noter qu'il peut y avoir des modifications et des changements des dimensions suite à la construction.

COPYRIGHT 2024 - LOGIS M - TOUS DROITS RÉSERVÉS



IMMEUBLE  
CÔTE-NORD



**CONDO** | 3<sup>1/2</sup> - 711 p.c  
202/302/402/502

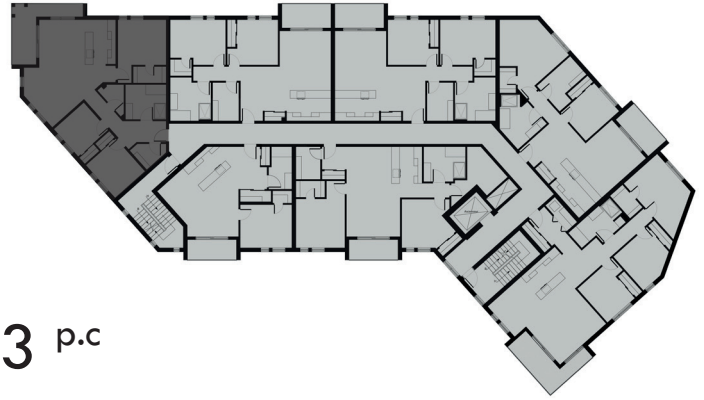


\* À noter qu'il peut y avoir des modifications et des changements des dimensions suite à la construction.

COPYRIGHT 2024 - LOGIS M - TOUS DROITS RÉSERVÉS



IMMEUBLE  
CÔTE-NORD



**CONDO** | 5<sup>1/2</sup> - 1 243 p.c  
203/303/403/503



\* À noter qu'il peut y avoir des modifications et des changements des dimensions suite à la construction.

COPYRIGHT 2024 - LOGIS M - TOUS DROITS RÉSERVÉS



IMMEUBLE  
CÔTE-NORD



**CONDO**  
**204/304/404/504**

4<sup>1/2</sup> - 1 020 p.c



\* À noter qu'il peut y avoir des modifications et des changements des dimensions suite à la construction.

COPYRIGHT 2024 - LOGIS M - TOUS DROITS RÉSERVÉS



IMMEUBLE  
CÔTE-NORD



**CONDO** | 4<sup>1/2</sup> - 1 120 p.c  
205/305/405/505

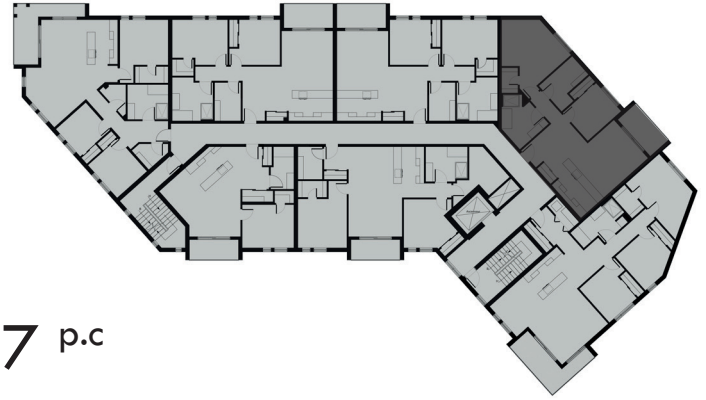


\* À noter qu'il peut y avoir des modifications et des changements des dimensions suite à la construction.

COPYRIGHT 2024 - LOGIS M - TOUS DROITS RÉSERVÉS



IMMEUBLE  
CÔTE-NORD



**CONDO**  
206/306/406/506

4<sup>1/2</sup> - 1 077 p.c

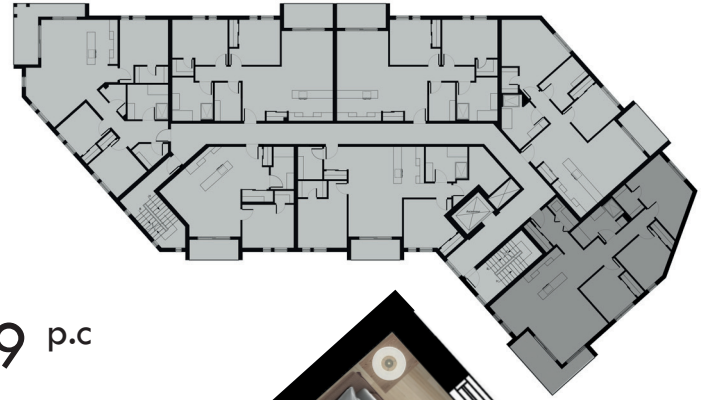


\* À noter qu'il peut y avoir des modifications et des changements des dimensions suite à la construction.

COPYRIGHT 2024 - LOGIS M - TOUS DROITS RÉSERVÉS



IMMEUBLE  
CÔTE-NORD



**CONDO** | 5½ - 1 349 p.c  
**307/407/507**



\* À noter qu'il peut y avoir des modifications et des changements des dimensions suite à la construction.  
COPYRIGHT 2024 - LOGIS M - TOUS DROITS RÉSERVÉS